

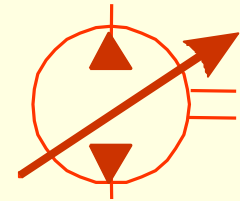
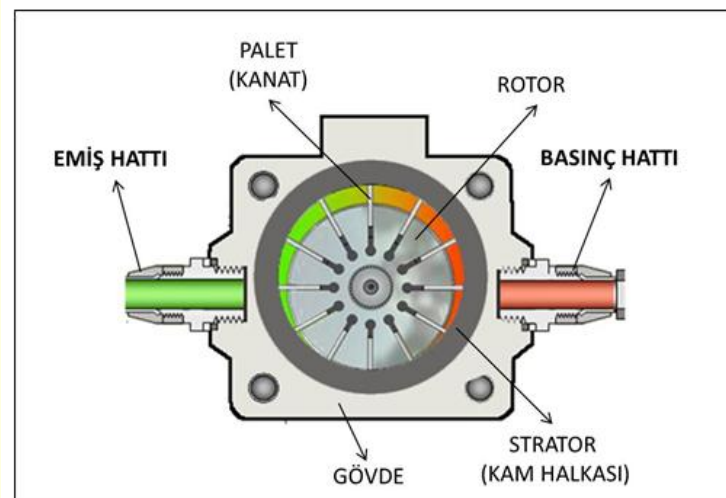
# Hidrolik Devre Elemanları



**HİDROLİK POMPALAR ve ÇEŞİTLERİ**  
**- Paletli Pompalar**

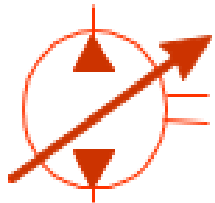
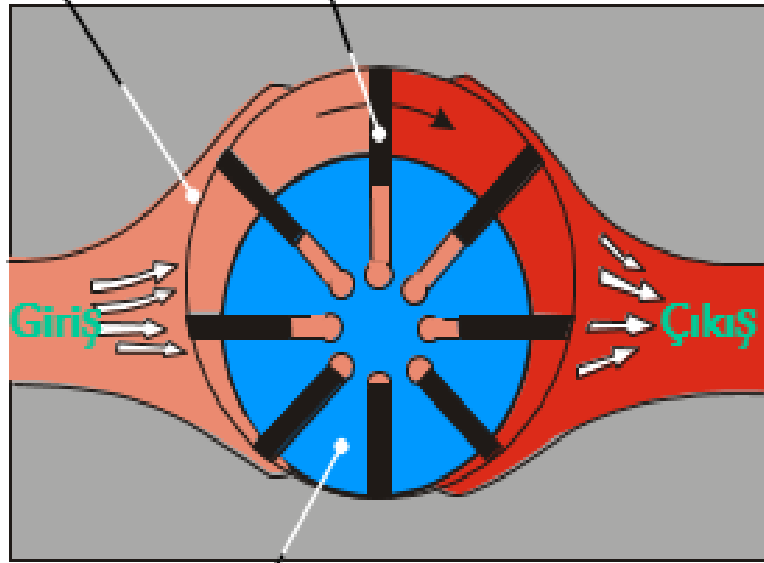
# Paletli Pompalar

Paletli Pompalar özellikle düşük gürültü seviyeleri sebebiyle kapalı alanda çalışan hidrolik sistemlerde tercih edilen bir hidrolik pompa türüdür. Pompa dış hacimlerine göre ürettikleri debi yüksektir yani kapladıkları hacim diğer pompalara nazaran daha düşük, kompakt bir yapıdadırlar



Gövde deliği

Palet (kanat)



Rotor

- Rotor ile gövde eksenleri kaçık konumdadır.

- Rotor dönmeye başladığında kanallar içine yerleştirilen paletler, gövdeye doğru savrulur.

- Bazı pompa türlerinde ilk hareket sırasında paletlerin gövdeye doğru itilebilmesi için paletlerin arka tarafına yay konulur.

- Gövde ile rotor arasındaki eksen kaçıklığı azaltıldığında debi azalır. Eksen kaçıklığı sıfırlandığında, debi "0" olur (değişken kapasiteli).

- Rotor ters yönde döndürülecek olursa, giriş ve çıkış yer değiştirir (çift yönlü pompa).

# Paletli Pompaların Kullanım Yerleri

---

Paletli pompalar; amonyak, LPG, solvent, alkol, mazot vb. sıvıların yanı sıra düşük viskoziteli akışkanların pompalanmasında kullanılabilir.

Kısa süreli kuru (yağsız) çalıştırılabilir. Yüksek basınçlarda kullanmaya uygun değildir.

Paletli pompaların iyi bir emiş karakteristiği vardır, bu nedenle pnömatik sistemlerde vakum elde etmek amacıyla vakum pompası olarak kullanıldığını görürüz.